



BIOTECNOLOGIA
PER LA PROPRIOCEZIONE

QUANTARES™

! Attenzione

Non utilizzare per applicazioni diverse da quelle indicate nel foglio illustrativo.

✓ Destinazione d'uso

Il Dispositivo Medico (DM) è un supporto elettro magnetico, che agevolando la decontrazione selettiva dell'apparato muscolare, svolge una azione coadiuvante nell'attenuazione dei dolori muscolo scheletrici.

Il prodotto è favorevolmente impiegato in tutti quei trattamenti dove il disagio è di lieve e media entità. Benefici non significativi si ravvisano in caso di patologie dove è in atto un processo di degradazione ed infiammazione allo stadio avanzato e che, necessariamente sotto controllo medico, sono destinate ad essere sottoposte a trattamenti farmacologici.

Mediante la prevalente azione meccanica esercitata, il DM permette una riduzione della sintomatologia dolorosa, conferendo una sensazione di sollievo delle articolazioni, permettendo una maggiore mobilità e flessibilità dell'apparato muscolo scheletrico.

L'effetto antalgico a livello delle strutture assiali e non solo è secondario al recupero di un buon equilibrio posturale "privo" o privato in parte di adattamenti disfunzionali ed a una miglior ridistribuzione dell'attività tonico muscolare.

Il sistema Quantares non è idoneo per essere efficace nella patologia dolorosa acuta (posttraumatica, dismetabolica, neoplastica) e non può sostituire un trattamento farmacologico convenzionale.

📄 Descrizione

Il sistema coadiuva il miglioramento dell'assetto posturale, può facilitare l'esecuzione dei movimenti del capo sul tronco, il livellamento delle creste iliache, il riequilibrio delle dismetrie degli arti inferiori e l'aumento delle flessibilità del tronco sul bacino.

Può facilitare anche la ricerca di una buona centrica mandibolare, agendo prevalentemente sull'anomala distribuzione delle tensioni della muscolatura coinvolta nel processo masticatorio. Il tutto si configura come un recupero dei parametri neurofisiologici della propriocezione e quindi della postura individuale.

⊕ Composizione

I circuiti del sistema Quantares sono composti da molti elementi diversi, i più importanti dei quali sono nano cristalli chiamati "Quantum Dots" e grafene entrambi funzionalizzati per legarsi chimicamente tra loro. L'involucro è realizzato con i seguenti materiali: Pvc e PET.

📄 Confezione

Astuccio contenente il dispositivo accompagnato dal foglio illustrativo e biadesivi di ricambio.

👉 Modalità d'azione

Quando il DM viene applicato i "Quantum Dots", indirettamente eccitati dal calore del corpo e dalla luce ambientale, emettono fotoni di precise lunghezze d'onda. Vengono così trasmesse informazioni elettromagnetiche che possono indurre nuovi schemi posturali.

- Il dispositivo non causa effetti collaterali noti.
- Si può usare in misura ininterrotta secondo le esigenze individuali.
- I benefici più importanti, riscontrabili con test sulla propriocezione, possono manifestarsi progressivamente dopo almeno una settimana di trattamento.
- Non interagisce con eventuali terapie farmacologiche.

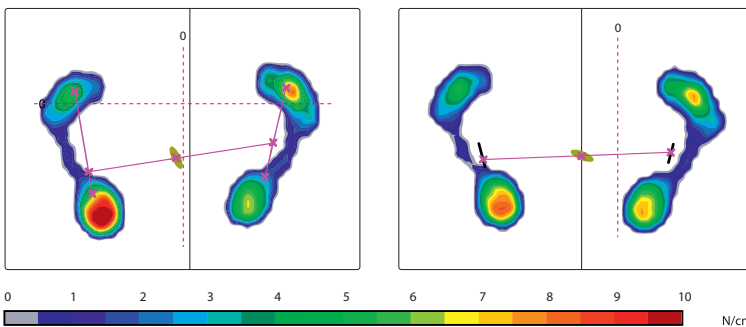
♻️ Modalità di smaltimento

Non disperdere nell'ambiente, si suggerisce di smaltire come materiale elettronico presso gli appositi centri di raccolta.

📄 Modalità di conservazione

Conservare in luogo fresco e asciutto, al riparo da fonti di calore eccessivo.

TEST STATICO - MEDIA DISTRIBUZIONE DELLE FORZE





Modalità d'uso

Rimuovere la protezione della parte adesiva all'estremità del bracciale.

Applicare il bracciale intorno al polso con la scritta Q-on rivolta verso l'esterno.

Sovrapporre il lato adesivo rivolto verso l'interno a misura del proprio polso, assicurandosi che il dispositivo sia aderente ma comodo e che non comprometta la circolazione. I punti di applicazione sono discrezionalmente individuati dall'utilizzatore in punti elettivi individualmente prescelti.

La rimozione del dispositivo compromette la tenuta dell'adesivo. In caso di necessità si può sostituire l'adesivo senza compromettere la funzionalità del dispositivo.



Avvertenze e Controindicazioni

- ▶ Non utilizzare su tessuti lesi o compromessi.
- ▶ Non utilizzare se la confezione risulta aperta o se il prodotto si presenta danneggiato.
- ▶ Non ingerire.
- ▶ L'impiego da parte di bambini non è limitato, si suggerisce tuttavia l'uso sotto il controllo di persone adulte.
- ▶ Tenere fuori dalla portata e dalla vista dei bambini non destinatari del prodotto.
- ▶ Non sterilizzare.
- ▶ Non sono note interazioni con farmaci e sostanze medicinali.

▶ Sebbene il dispositivo per quanto noto non generi interferenze di natura elettromagnetica con altri prodotti e/o dispositivi medici di qualsiasi natura, si suggerisce di non indossare il dispositivo in caso di accertamenti diagnostici.

▶ Il dispositivo non va utilizzato da soggetti allergici al PVC.

▶ Nel caso di reazioni allergiche al PVC o dermatiti derivanti da sensibilità specifiche ai materiali o da cattiva manutenzione, rimuovere immediatamente il dispositivo e consultare il medico.

▶ Si sconsiglia l'uso del dispositivo a donne in stato di gravidanza e in allattamento salvo prescrizione medica.

▶ Conservare al riparo da fonti di calore.

▶ Quando indossato l'esposizione ai raggi solari e alla luce ambientale favorisce il funzionamento del dispositivo.

▶ In caso di deterioramento dell'involucro smaltire correttamente.

▶ Durata fino a 4 mesi, dal momento dell'applicazione, dipendentemente dalla modalità di utilizzo.

▶ Il dispositivo può essere utilizzato in acqua dolce o salata e in tutte le attività quotidiane.

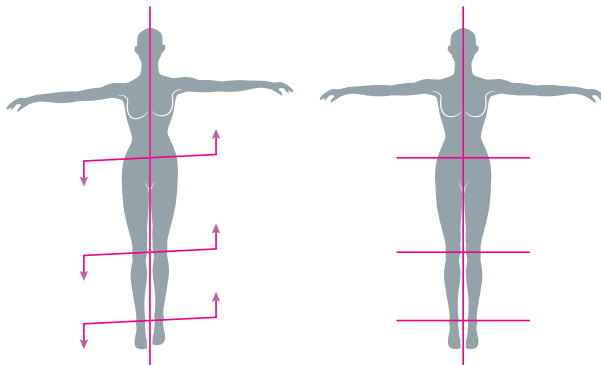
▶ Alcune creme, profumi, solventi e sudore con PH aggressivo possono danneggiare il dispositivo.



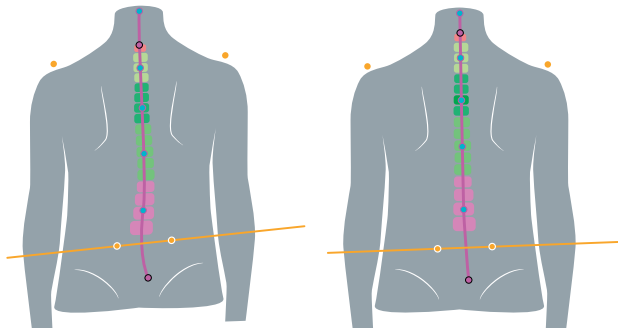
Manutenzione

Pulire con acqua e prodotti non aggressivi, anche la parte rivolta verso la pelle per evitare il potenziale accumulo di sostanze irritanti.

ESEMPIO RIDUZIONE DELLE DISMETRIE DEGLI ARTI INFERIORI



ESEMPIO RISULTATO OTTIMALE DELL'AZIONE



VERS. 02B.1121